

## De WINexpert+ Netwerk 2014 (reeds beschikbaar in 2013 als download)

### 1) Algemeen

In de technische versie 2014 (reeds beschikbaar in 2013) nemen de WINexpert+ Server en de WINexpert+ Boekhouding de noodzakelijke locking in een netwerk in eigen beheer in plaats van dat aan Windows over te laten.

De recente wijzigingen van Microsoft in het SMB-protocol (grondige revisie in 2008, nog eens in 2010 en dan nog eens einde 2012) ten gunste van grote, éénzijdige mediastromen belast kleinere netwerken met frequent tweezijdig dataverkeer.

Of u nu wilt of niet, met een update van Windows of Windows-Server zult u opeens met een andere versie van het SMB-protocol blijken te werken.

Daarom zochten en vonden wij een oplossing, die daarvan onafhankelijk is, zelfs zo onafhankelijk dat u een Linux-fileserver kunt gebruiken !

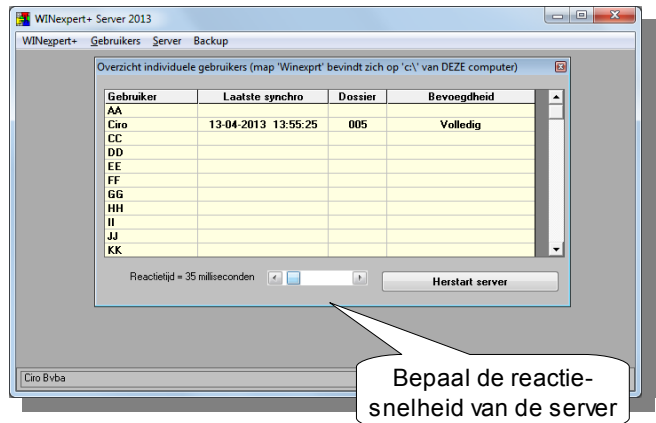
### 2) Communicatie met de server

Tot en met 2012 vertrouwde de WINexpert+ de server de taak toe om de communicatie met de stations te beheren.

Met ingang van 2013 (overgangperiode) kon u er voor kiezen dat beheer over te dragen aan de stations.

In de nieuwe versie is er geen keuze meer. Ieder station beheert zijn eigen communicatie 'heen en terug'. Nu luistert de WINexpert+ Server die communicatie af en doet het nodige ... maar in opdracht van de stations.

Zo vergroot de invloed van de gebruiker op het beheer van de dossiers, de toegang, de mogelijk vereiste unieke toegang, enzovoorts.



In de hoofding staat duidelijk aangegeven in welke map de WINexpert+ Server werkt, belangrijk voor aan te koppelen stations. Die moeten immers deze map op de server 'vinden'.

### 3) Boodschappen 'van' de server

De stations ondervragen de WINexpert+ Server en krijgen een seintje als die over gaat tot het maken van backups of conflicterende bevoegdheden.

Als u om een of andere reden uit een dossier gezet moet worden leest het station de reden daarvoor op de server en geeft die informatie als een begrijpelijke boodschap door aan de gebruiker.



### 4) Technische aanwijzing voor de systeem-beheerder

De communicatie vindt plaats via het bestaan van submappen in de map 'Winexprt\Netwerk.tmp'. De aanmaak, de aanwezigheid of de afwezigheid heeft voor de stations en voor de server voorgedefinieerde betekenissen.

Iedere gebruiker moet vanaf zijn stations dan ook de volledige bevoegdheid krijgen submappen aan te maken, te wijzigen en te wissen op de server.

Als u als systeembeheerder een complete 'reset' wenst uit te voeren van de communicatie wist u de volledige inhoud van die map 'Winexprt\Netwerk.tmp'. Dat kan via de knop 'Herstart server' maar (indien nodig) ook met Windows-verkenner, zelfs vanaf een station.

**Opgelet:** nog altijd is het belangrijk de map 'Winexprt' te onttrekken aan de werking van de virusscanner van èn de server èn het station. Als u de map 'Winexprt' wilt laten scannen tijdens het werken dan laat u dat best doen door de server en niet door (ook nog eens) de stations.

## 5) Backup-schema - opslagruimte

Waar wij uw aandacht zeker voor vragen is voor het backup-schema. Tot en met 2012 beperkte die backup zich tot de meest essentiële data om in geval van nood op terug te kunnen vallen.

Met ingang van 2013 maakt de WINexpert+ Server een kopie van alle bestanden binnen de map 'Winexprt' (let op het ontbreken van het laatste 'eetje').

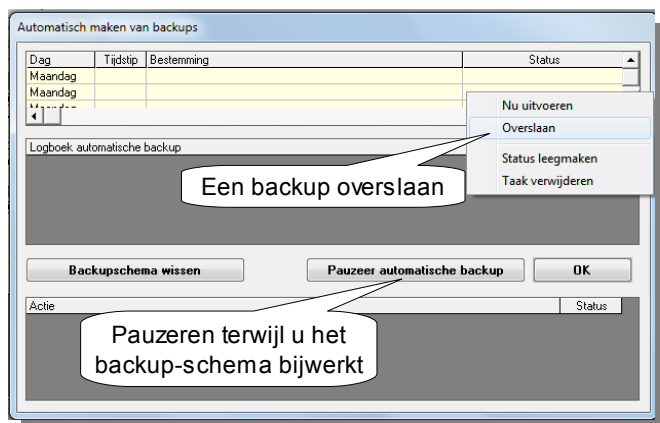
Dus ook van gemaakte en bewaarde PDFjes, van elektronische facturen, van factuurhoofdingen, van gemaakte veiligheidskopieën, enzovoorts.

Dit vergemakkelijkt het terugvallen op zo'n backup als zich een calamiteit voordoet.

## 6) Backup-schema - actief

Voortaan onthoudt de WINexpert+ Server de instelling of hij backups moet maken of niet. Als u dus de server opnieuw opstart zal hij de vorige instelling aanhouden.

Meer nog, als de server enige tijd stil heeft gelegen en de tijdstippen verstreken zijn, zal bij het opstarten de WINexpert+ Server die backups nog snel even maken (doch enkel die van die dag), tenzij u in het backup-schema met de rechtermuistoets op 'Status' klikt en voor 'Overslaan' kiest.



Om niet gestoord te worden door eventuele backups terwijl u het schema aanpast kunt u een pauze inlassen met de knop 'Pauzeer automatische backup'.

## 7) De factoren die een succesvolle koppeling van de WINexpert aan een netwerk bepalen

Uiteraard is een goede infrastructuur noodzakelijk. We beperken ons tot de Windows-instellingen, die de WINexpert+ daarenboven nodig heeft om correct te functioneren.

Verder wijzen wij op firewalls en virusscanners, die soms wat al te enthousiast / nerveus programmatuur tegenhouden te werken. Soms is het nodig de 'WnxSrv.exe' aan hun 'white-list' van toegestane programma's toe te voegen.

T/m 2012 was de in de praktijk meest aangewezen combinatie:

- 1) Bevoegdheid: Administrator
- 2) UAC: Uitgeschakeld
- 3) Compatibiliteit: XP-service pack-3

Vanaf 2013 stellen wij voor éérsst deze combinatie te proberen:

- 1) Bevoegdheid: Gebruiker
- 2) UAC: Normaal niveau
- 3) Compatibiliteit: Niet inschakelen

**Nota:** De compatibiliteit èn de bevoegdheid bepaalt u door met de rechtermuistoets op het icoontje op het bureelblad te klikken, voor 'Eigenschappen' te kiezen en het tab-blad 'Compatibiliteit' aan te klikken.

De UAC kunt u aanpassen in het configuratiescherm. Ziet u daar niet de optie 'UAC', 'User account' of 'Gebruikersaccounts', kies dan rechts bovenaan voor 'Weergeven op: kleine pictogrammen' of vraag uw ICT-leverancier hoe de nodige bevoegdheid op uw PC te verkrijgen dat te (mogen) doen.

## 8) QuickRefresh na 10 minuten en Slaap-preventie toestaan

Wanneer een station enige tijd geen activiteit uitvoert op de server kan de server 'onderhouds-activiteiten' beginnen uitvoeren op bestanden, met ongewenste gevolgen. Door het station toe te staan om de tien minuten even de bestanden te 'refreshen' weet de server, dat het station nog bezig is.

Van de stations, die in sluimertoestand gaan terwijl de WINexpert+ nog actief is, kunnen door de server abusievelijk de netwerkverbindingen verbroken worden. Deze nieuwe functies houden het station 'levendig' zolang u zich in de WINexpert+ bevindt.

**Advies: verlaat de WINexpert+ zodra u niet langer boekhoudt.**